

Autonome Provinz Bozen  
 Assessorat für Baulen  
 Abl. 6 - Vermögensverwaltung



Provincia Autonoma di Bolzano  
 Assessorato ai lavori pubblici  
 Rip. 6 - Amministrazione del patrimonio

Provincia Autonoma de Bulsan  
 Assessorat per i leures publics  
 Rep. 6 - Amministrasiun di patrimoni

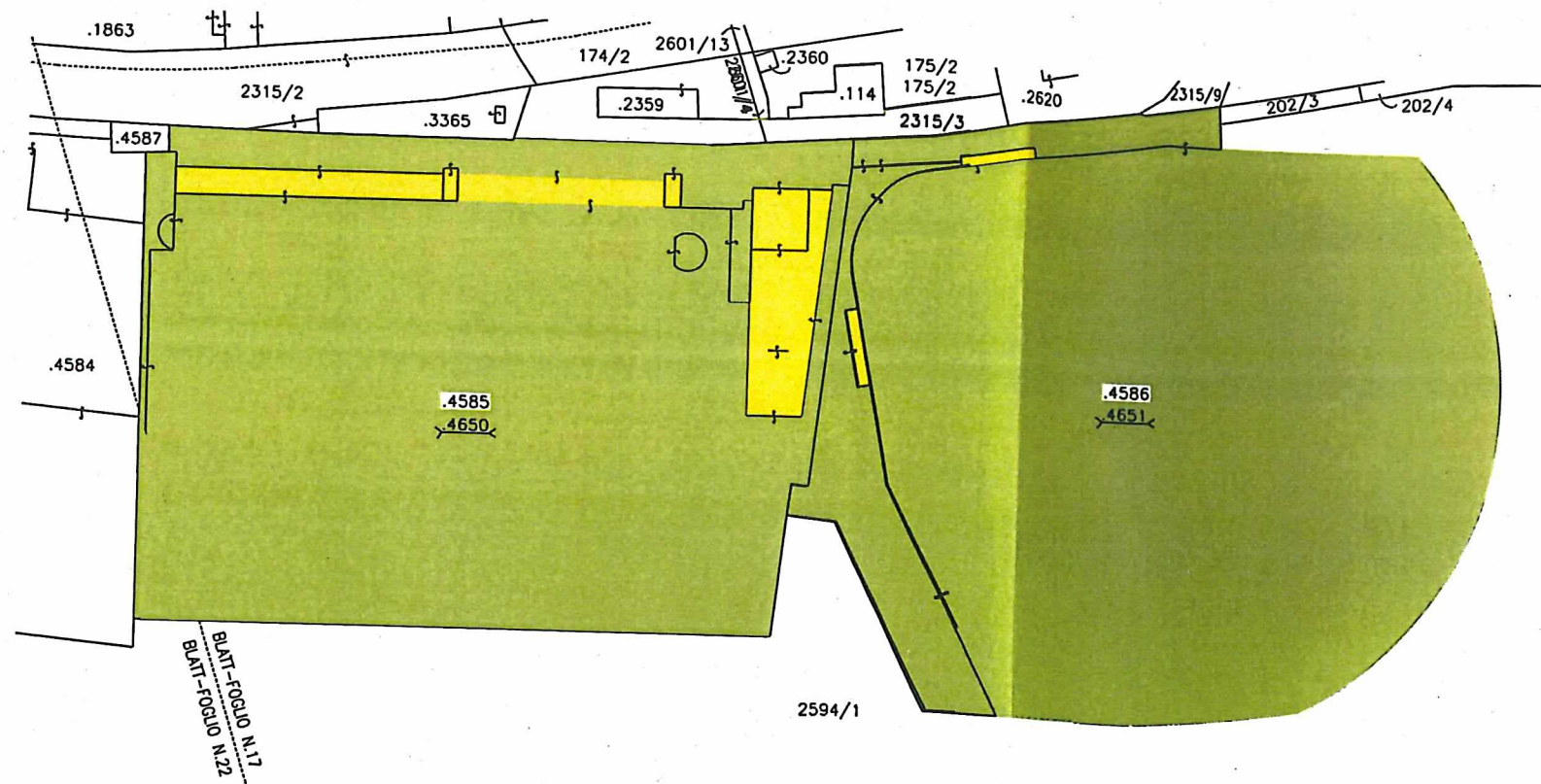
COMUNE DI BOLZANO – GEMEINDE BOZEN  
 Via Cadorna – Str., 23–25–27 – P.Ed. – B.P. 4585 – 4586C.C – K.G. Gries

ZONA SPORTIVA TALVERA – SPORTZONE TALFER

PLANIMETRIA – LAGEPLAN

< < < T A L V E R A T A L F E R





ESTRATTO MAPPA C.C. GRIES Fogli n. 17-22 scala 1 : 1440  
 MAPPENAUZUG K.G. GRIES Blatt Nr. 17-22 Mst. 1 : 1440



Autonome Provinz Bozen  
 Assessorat für Bauten  
 Abt. 6 - Vermögensverwaltung



Provincia Autonoma di Bolzano  
 Assessorato ai lavori pubblici  
 Rip. 6 - Amministrazione del patrimonio

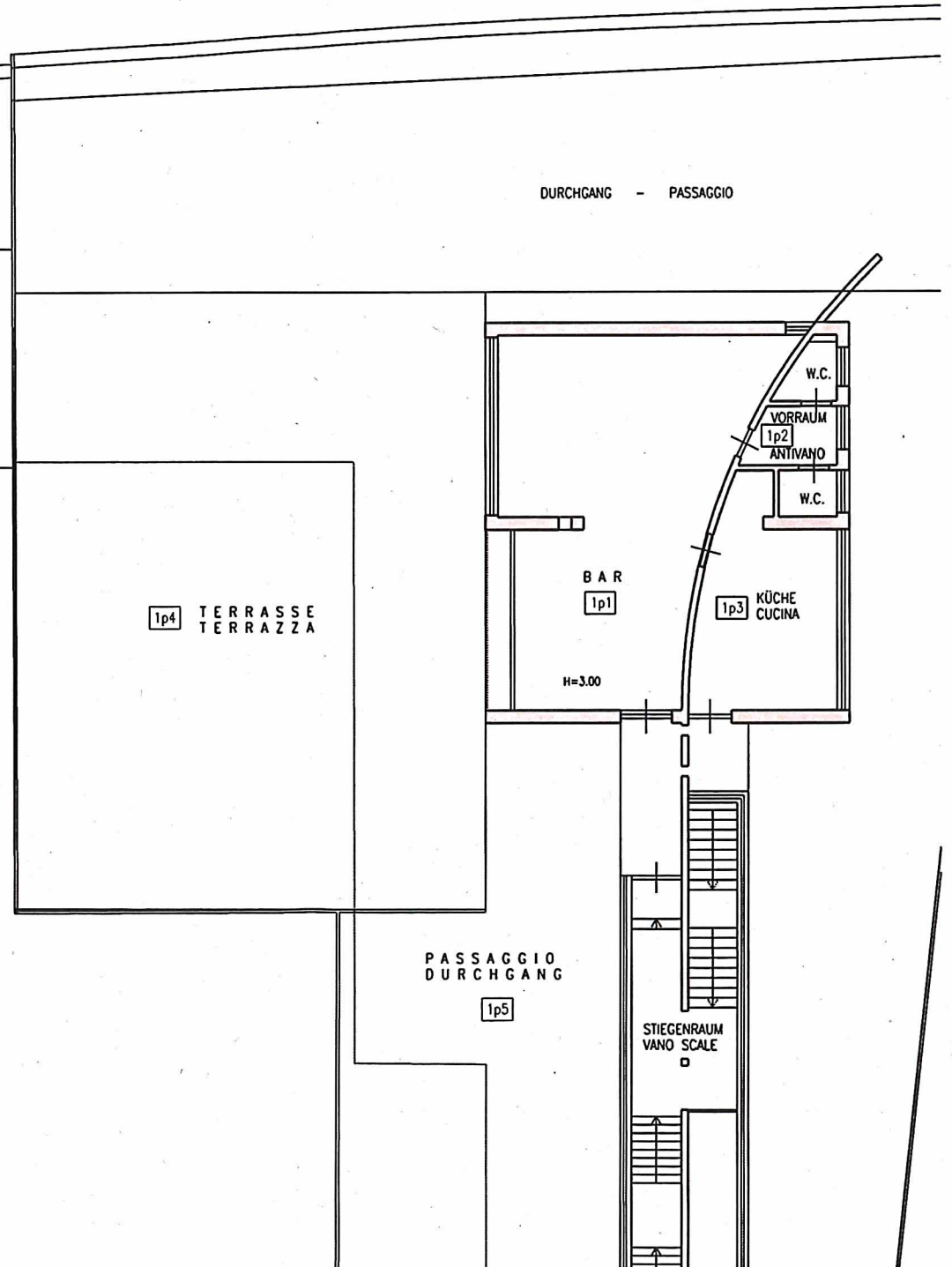
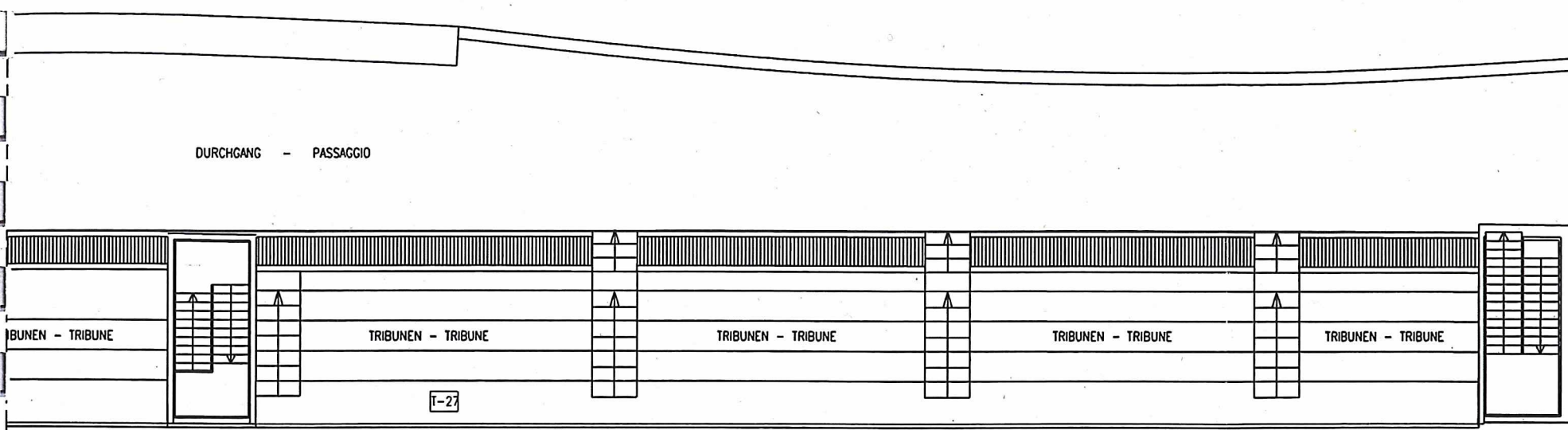
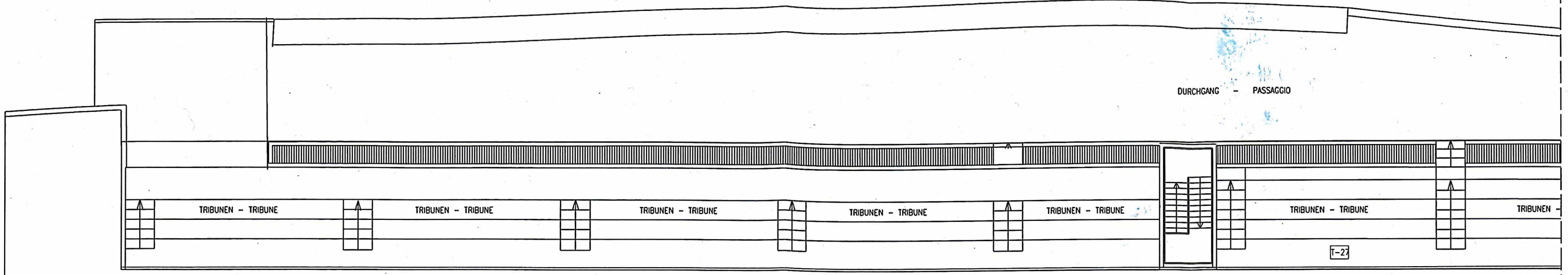
Provincia Autonoma de Balsan  
 Assessorat per i lèures publics  
 Rep. 6 - Amministrasiun dl patrimoni

COMUNE DI BOLZANO - GEMEINDE BOZEN  
 Via Cadorna-Str., 23-25-27 - P.Ed. - B.P. 4585 - 4586C.C - K.G. Gries

ZONA SPORTIVA TALVERA - SPORTZONE TALFER

ESTRATTO MAPPA - MAPPENAUZUG

sc 1/1440



Autonome Provinz Bozen  
Assessorat für Bauten  
Abt. 6 - Vermögensverwaltung



Provincia Autonoma di Bolzano  
Assessorato ai lavori pubblici  
Rip. 6 - Amministrazione del patrimonio

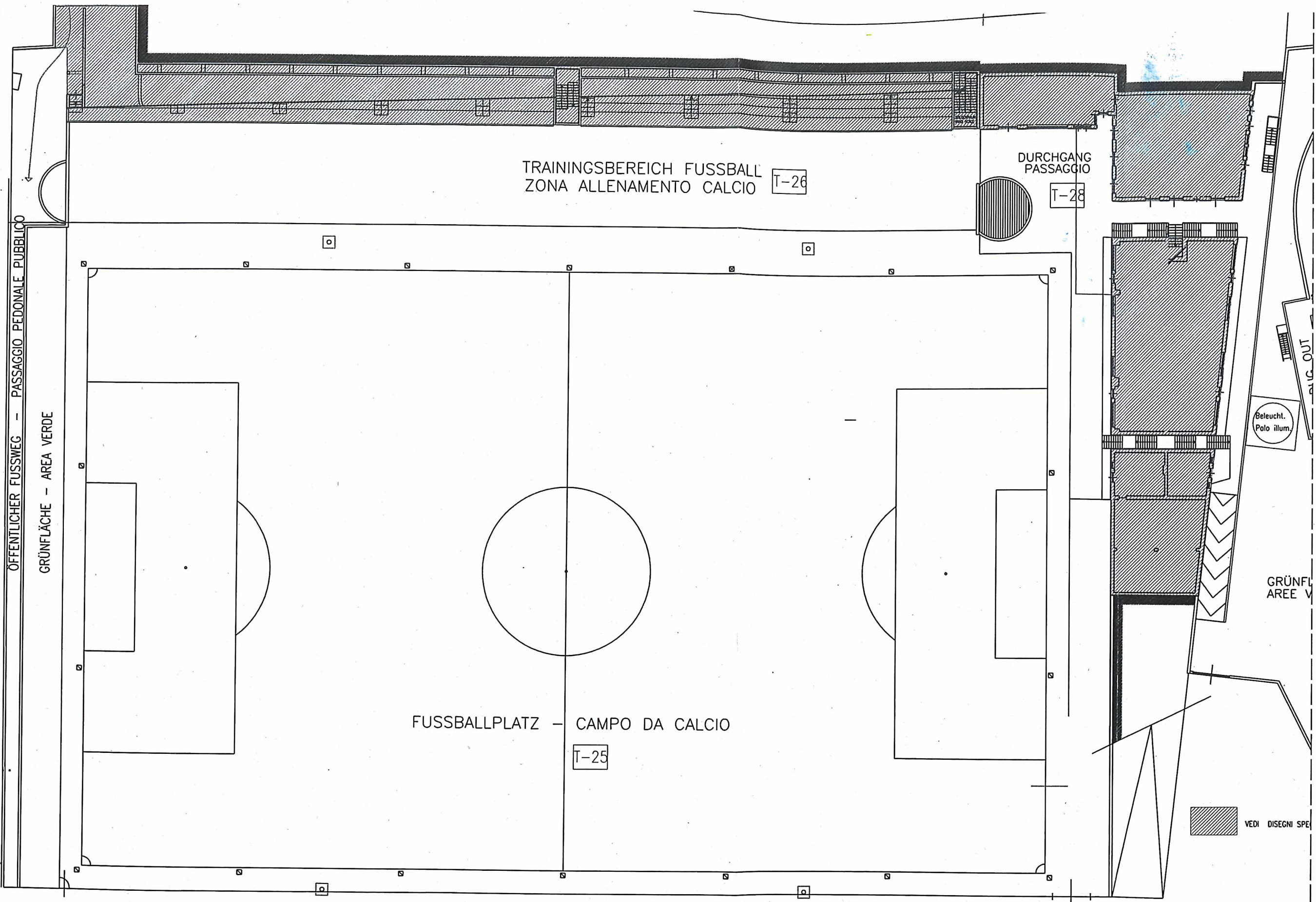
Provincia Autonoma de Bulsan  
Assessorat per l'ibures publics  
Rep. 6 - Amministrasiun di patrimoni

COMUNE DI BOLZANO - GEMEINDE BOZEN  
Via Cadorna-Str., 23-25-27 - P.Ed. - B.P. 4585 - 4586C.C - K.G. Gries

ZONA SPORTIVA TALVERA - SPORTZONE TALFER

PIANO TERRA - ERDGESCHOSS

sc 1/200



Autonome Provinz Bozen  
Assessorat für Baulen  
Abt. 6 - Vermögensverwaltung



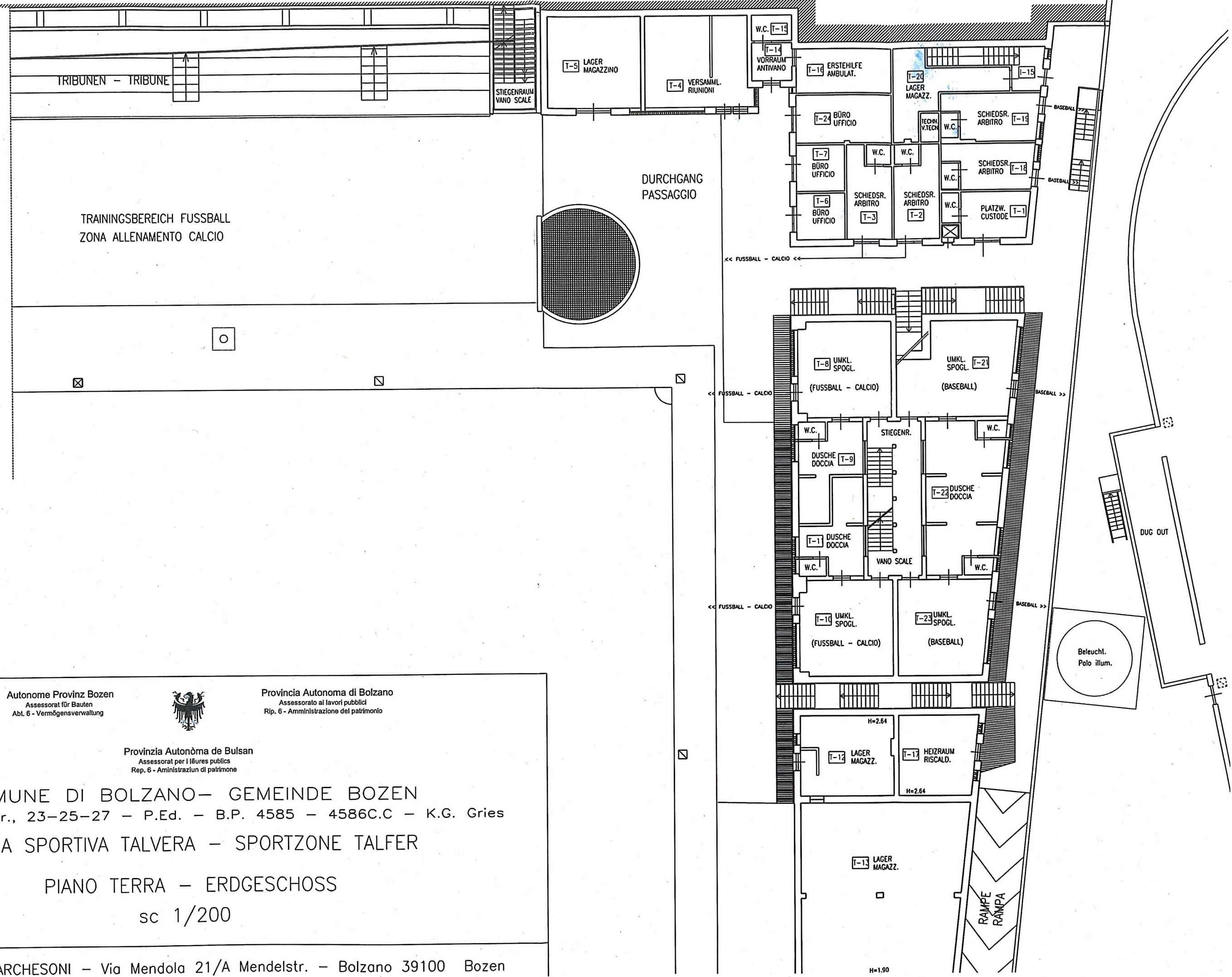
Provincia Autonoma di Bolzano  
Assessorato ai lavori pubblici  
Rip. 6 - Amministrazione del patrimonio

Provincia Autonoma de Bulsan  
Assessorat per i l'œures publics  
Rep. 6 - Amministrasiun di patrimoni

COMUNE DI BOLZANO - GEMEINDE BOZEN

ZONA SPORTIVA TALVERA - SPORTZONE TALER  
PIANO TERRA - ERDGESCHOSS

sc 1/200



Autonome Provinz Bozen  
Assessorat für Bauten  
Abt. 6 - Vermögensverwaltung



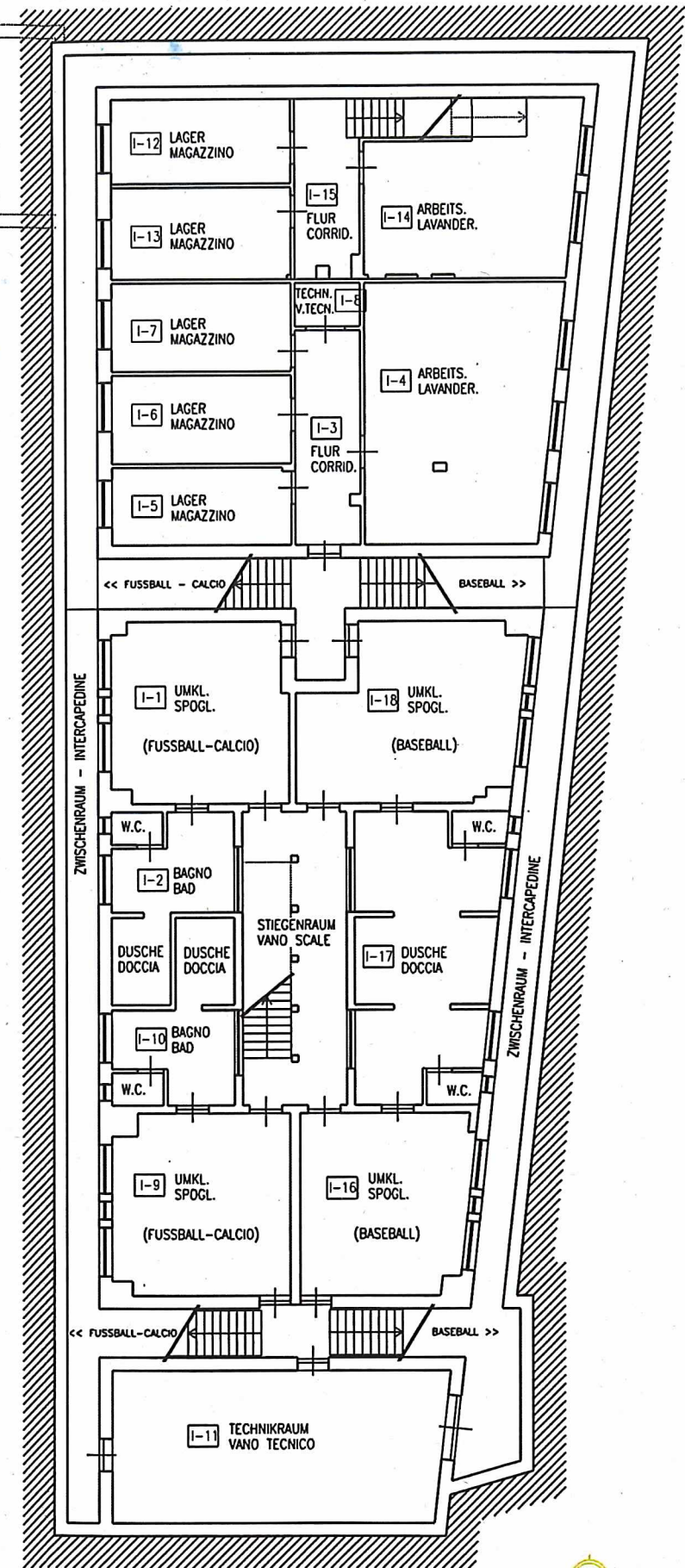
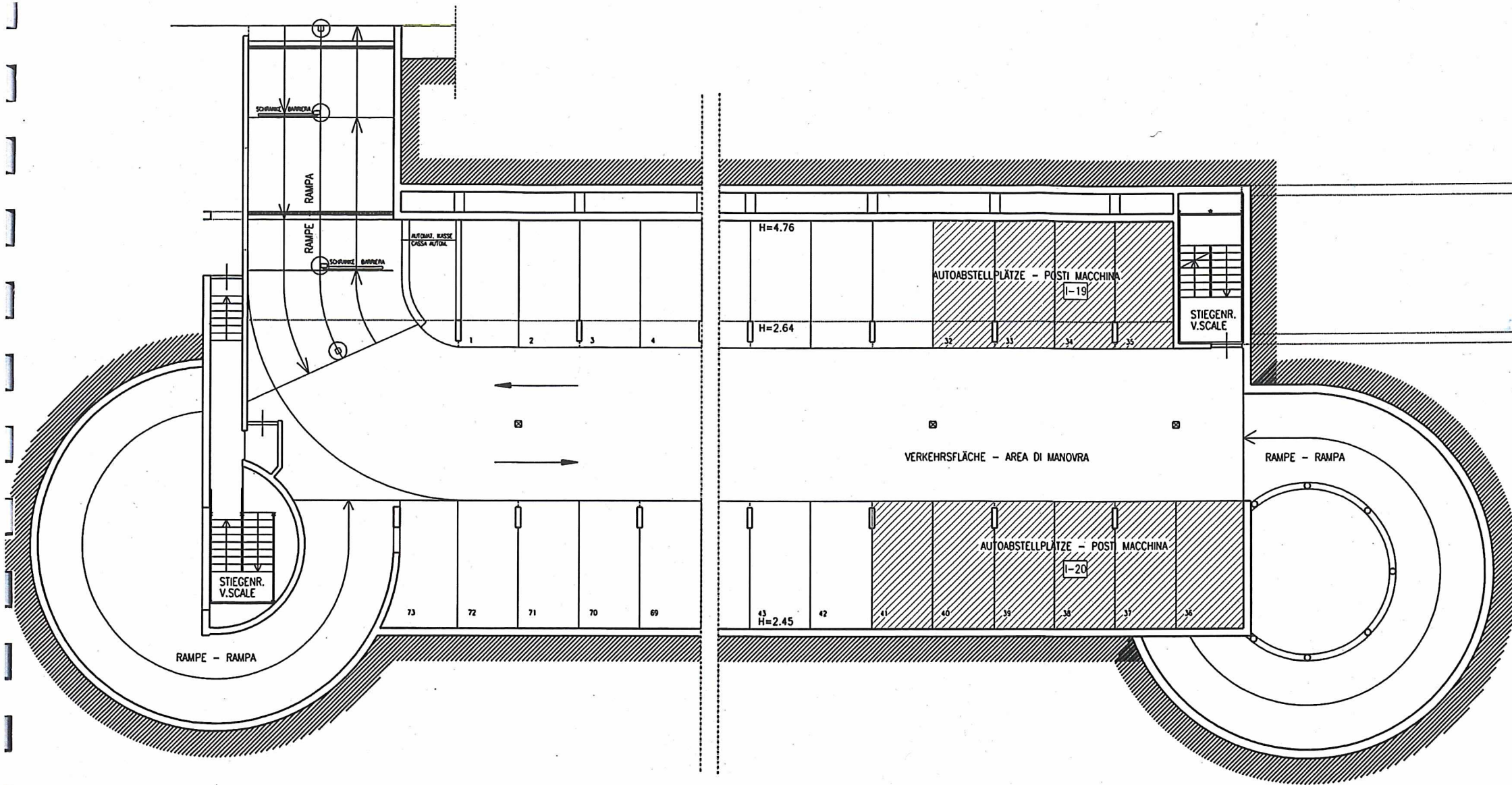
Provincia Autonoma di Bolzano  
Assessorato ai lavori pubblici  
Rip. 6 - Amministrazione del patrimonio

Provincia Autonoma de Bulsan  
Assessorat per i lèures publics  
Rep. 6 - Amministrasiun dl patrimonio

COMUNE DI BOLZANO - GEMEINDE BOZEN  
Via Cadorna-Str., 23-25-27 - P.Ed. - B.P. 4585 - 4586C.C - K.G. Gries

ZONA SPORTIVA TALVERA - SPORTZONE TALFER

PIANO TERRA - ERDGESCHOSS  
sc 1/200



PIANO PRIMO INTERRATO – ERSTES UNTERGESCHOSS  
H= 2.64

Autonome Provinz Bozen  
Assessorat für Bauten  
Abt. 6 - Vermögensverwaltung



Provincia Autonoma de Bulsan  
Assessorat per i lëures publics  
Rep. 6 - Amministrasiun di patrimone

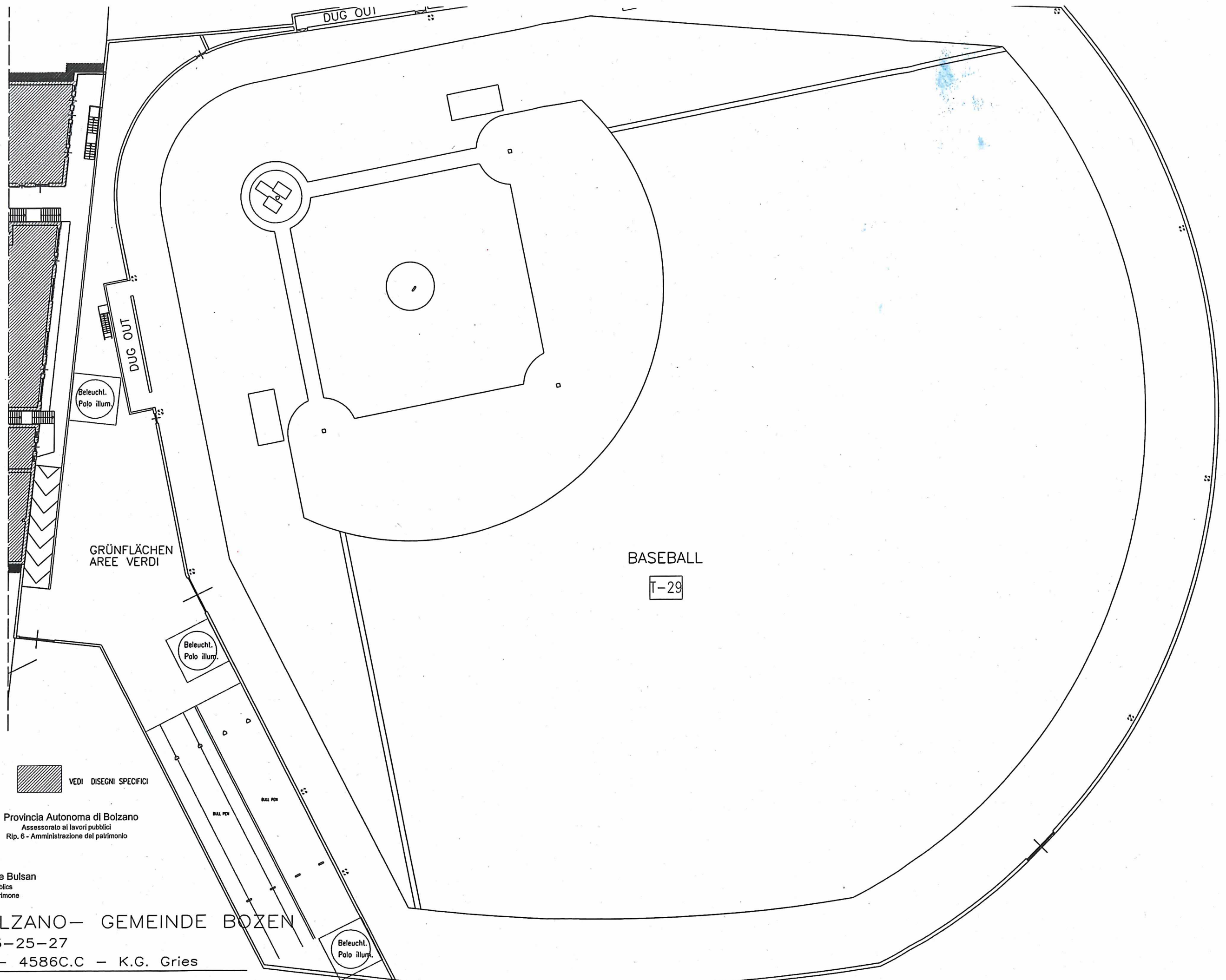
Provincia Autonoma di Bolzano  
Assessorato ai lavori pubblici  
Rip. 6 - Amministrazione del patrimonio

COMUNE DI BOLZANO – GEMEINDE BOZEN  
Via Cadorna-Str., 23-25-27 – P.Ed. – B.P. 4585 – 4586C.C – K.G. Gries

ZONA SPORTIVA TALVERA – SPORTZONE TALFER

PIANO PRIMO INTERRATO – ERSTES UNTERGESCHOSS

sc 1/200



Autonome Provinz Bozen  
 Assessorat für Bauten  
 Abt. 6 - Vermögensverwaltung

Provincia Autonoma di Bolzano  
 Assessorato ai lavori pubblici  
 Rip. 6 - Amministrazione del patrimonio

Provincia Autonoma de Bulsan  
 Assessorat per i l'òures publicis  
 Rep. 6 - Amministrasiun di patrimoni

COMUNE DI BOLZANO - GEMEINDE BOZEN  
 Via Cadorna-Str., 23-25-27  
 P.Ed. - B.P. 4585 - 4586C.C - K.G. Gries

Arch.dr. LUCA MARCHESONI - Via Mendola 21/A Mendelstr. - Bolzano 39100 Bozen

